

Επισκευή πιάνου – Πληροφορίες για τον ιδιοκτήτη

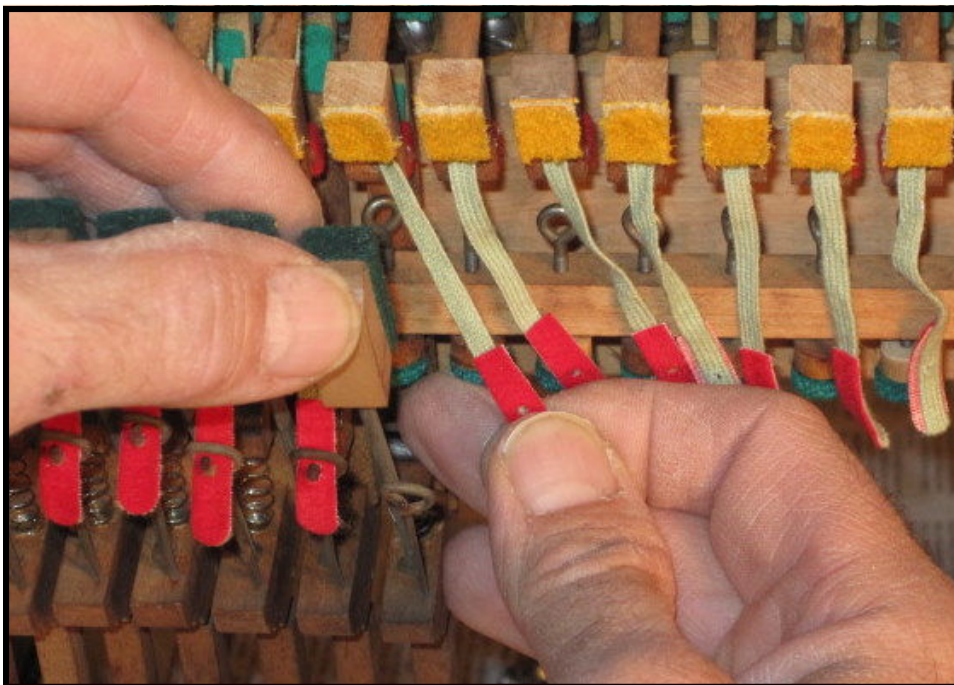


Εστίαση σε: Τιραντάκια

Η πληροφορία παρέχεται με την ευγένεια του/της:

Στοιχεία επικοινωνίας

Μια επισκευή που πρέπει να γίνει κάποια στιγμή στο πιάνο σας είναι αυτή της αντικατάστασης των τιραντακιών. Για αυτήν την εργασία, ο αφαιρούμενος μηχανισμός του πιάνου θα πρέπει να βγει και να μεταφερθεί στο εργαστήρι μου. Ευχαρίστως θα συνεργαστώ μαζί σας ώστε να βρούμε μια βολική ημερομηνία για τον προγραμματισμό και την πραγματοποίηση της εργασίας.



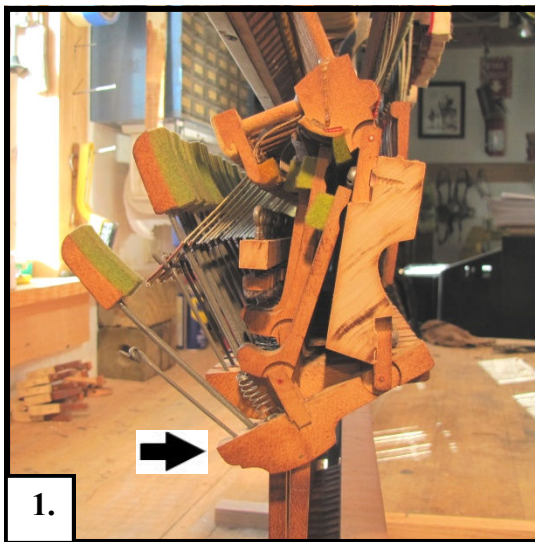
Οι παρακάτω συχνές ερωτήσεις έχουν απαντηθεί για να σας δώσουν τις απαραίτητες πληροφορίες ώστε να αποφασίσετε εάν θα προχωρήσουμε ή όχι σε αυτήν την επισκευή.

Τί είναι τα τιραντάκια και ποιά λειτουργία επιτελούν;

Τα τιραντάκια έχουν έναν κύριο και έναν δευτερεύον σκοπό. Μια λειτουργία τους είναι η υποβοήθηση της επιστροφής του σφυρακιού στην θέση ηρεμίας, μετά το παίξιμο μιας νότας. Αν και αυτή είναι μια πλεονάζουσα δυνατότητα, αφού υπάρχει ένα εξάρτημα με την ονομασία ελατήριο βαρελακιού που εξασφαλίζει την επιστροφή του σφυρακιού στην θέση ηρεμίας, γίνεται σημαντική σε περιπτώσεις όπου το ελατήριο μπορεί να έχει φύγει από τη θέση του, έχει εξασθενήσει ή έχει σπάσει. Όταν το σφυράκι δεν επιστρέφει στη θέση ηρεμίας, κατα πάσα πιθανότητα θα αστοχήσει όταν το πλήκτρο πατηθεί.

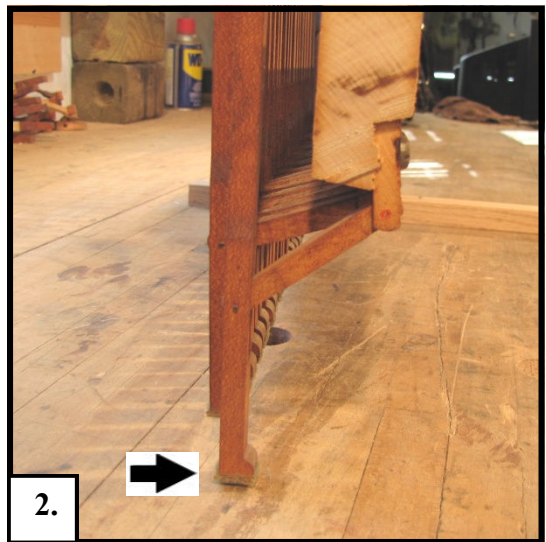
Η πιο σημαντική λειτουργία των τιραντακιών όμως, είναι η βοήθεια στην συγκράτηση της μηχανής του πιάνου ώστε αυτή να μπορεί να αφαιρεθεί και να επανατοποθετηθεί στο πιάνο χωρίς βλάβη. Αν τα τιραντάκια λείπουν, η επισκευή της μηχανής γίνεται πραγματικά προβληματική, αφού η αφαίρεση και η επανατοποθέτηση της μπορεί εύκολα να καταλήξει σε σπασμένα εξαρτήματα.

Στην επόμενη σελίδα απεικονίζεται το εν λόγω πρόβλημα:



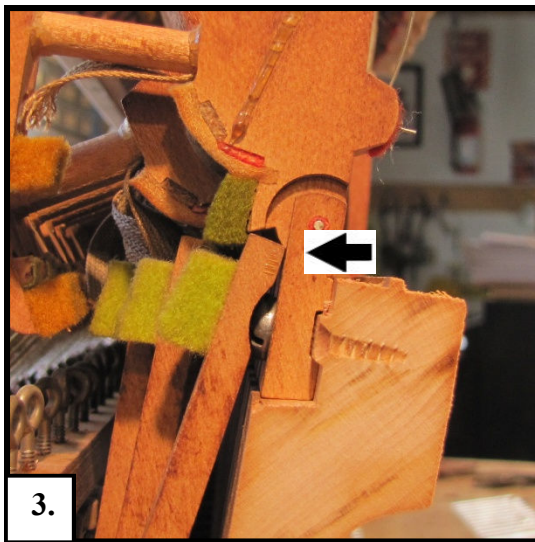
1.

1. Αν η μηχανή ενός όρθιου πιάνου αφαιρεθεί προς επισκευή και ένα τιραντάκι είναι σκισμένο ή λείπει, το κάτω μέρος του μηχανισμού (whippen) θα



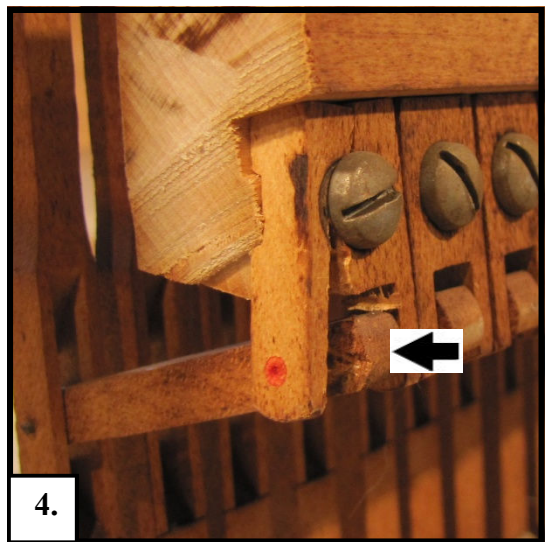
2.

2. Ταυτόχρονα το μέρος της μηχανής που εδράζεται πάνω στο πλήκτρο θα αιωρηθεί επίσης πολύ κάτω, όπως φαίνεται στην παραπάνω φωτογραφία. Εδώ μπορεί να δημιουργηθεί πρόβλημα.



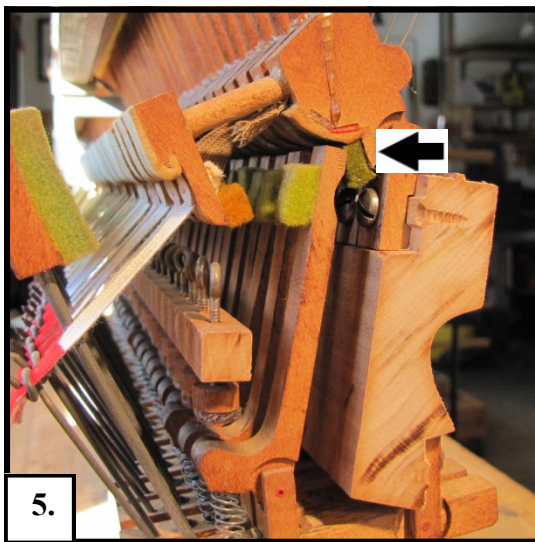
3.

3. Όταν ένα τιραντάκι λείπει και η μηχανή επανατοποθετείται στο πιάνο, ο ανυψωτήρας (jack, το κάθετο εξάρτημα που απεικονίζεται στην παραπάνω φωτογραφία) είναι επιρρεπής σε εμπλοκή με την κάτω πλευρά του βαρελακιού (hammer butt).



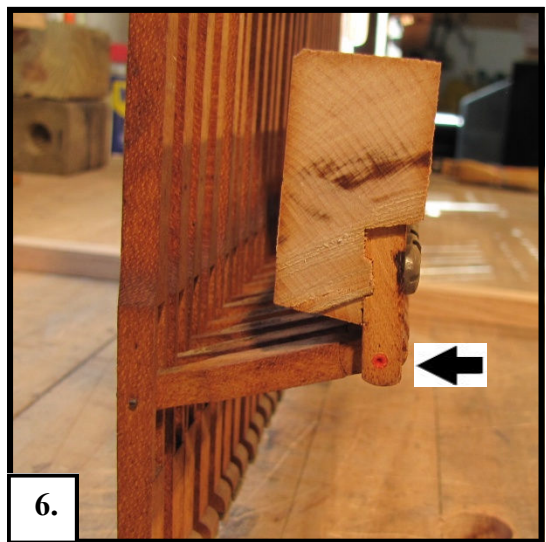
4.

4. Σε μια τέτοια περίπτωση, αν η μηχανή ζοριστεί ώστε να μπει στη θέση της, η κάτω φλάντζα (flange) μπορεί εύκολα να σπάσει αν πιεστεί υπερβολικά, κάνοντας αναγκαία την αντικατάστασή της.



5.

5. Με εγκατεστημένα καινούρια τιραντάκια, η αφαίρεση της μηχανής για την απαραίτητη συντήρηση δεν δημιουργεί πρόβλημα, αφού το whippen κρατιέται στην σωστή θέση.



6.

6. Η κάτω φλάντζα δεν υπόκειται σε αδικαιολόγητη πίεση κατά την επανατοποθέτηση της μηχανής στο πιάνο, αποφεύγοντας έτσι το χρόνο και το κόστος ανεπιθύμητων επισκευών.

Αν μόνο μερικά τιραντάκι λείπουν ή είναι σκισμένα, πρέπει να αλλαχθεί όλο το σετ;

Αν και δεν είναι απολύτως απαραίτητο να αντικατασταθούν όλα τα τιραντάκια μόλις αρχίσουν να σκίζονται, έχει αρκετό νόημα. Όταν οι κλωστές από τις οποίες είναι φτιαγμένα τα τιραντάκια χαλάσουν τόσο ώστε να αρχίσουν να σπάνε, όλες τους θα είναι επιρρεπείς στο σπάσιμο μελλοντικά αν δεν αντικατασταθούν.

Μπορώ να εκτελέσω αυτή την εργασία μόνος μου;

Όχι. Η μηχανή του πιάνου είναι πολύπλοκη, αποτελούμενη από κυριολεκτικά χιλιάδες εξαρτήματα, περισσότερο κακό παρά καλό μπορεί να κάνει ένας ερασιτέχνης/μη επαγγελματίας. Η ανάγκη για αντικατάσταση μερικών σπασμένων εξαρτημάτων θα μπορούσε εύκολα να υπερβεί το κόστος της επαγγελματικής εγκατάστασης νέων τιραντακίων.



Πολλά εξαρτήματα θα σπάσουν αν δεν ξέρεις ακριβώς τί κάνεις.

Ως επαγγελματίας, έχω τα κατάλληλα εργαλεία και την εμπειρία να κάνω την επισκευή σωστά από την αρχή. Επιπλέον, μόλις αυτή η εργασία τελειώσει, θα αντέξει για δεκαετίες μελλοντικά. Ανταλλακτικά τιραντάκια υψηλής ποιότητας είναι ευρέως διαθέσιμα.



Ποιά είναι η διαδικασία της επισκευής;

Πρώτα αφαιρούνται τα παλιά τιραντάκια, για να μην παρεμβαίνουν στην λειτουργία της μηχανής. Ανάλογα με τον τύπο της μηχανής που έχει το πιάνο σας, θα εγκατασταθούν τιραντάκια με φελό, κλιπ ή σκέτα.

Μόλις το καινούριο σετ τιραντάκια εγκατασταθεί, θα γίνουν ρυθμίσεις ώστε να εξασφαλιστεί η σωστή συγκράτηση της μηχανής, αποφεύγοντας έτσι αδικαιολόγητη βλάβη στη μηχανή όταν αφαιρείται και επανατοποθετείται για την απαιτούμενη συντήρηση.

Στοιχεία επικοινωνίας